



パインツーリスト

TRAVEL PLAN

ネット★ 旅行会社 相見積もり

行先
Go to 香港★初めてでも楽しい熱いアジアを満喫!

/ ()

17:40/20:55 HX619 便

関空—香港国際空港=専用車でホテルへ=

/ ()

終日・香港島・九龍半島観光へ

プロムナード・レパルスベイ・アバディーン・スタンレーマーケット・黄大仙など

夕食後、オープントップバス乗車と女人街散策後、ホテルへ

/ ()

17:00/22:00 HX612 便

宿==香港最後のお買い物=昼食==香港国際空港—関空

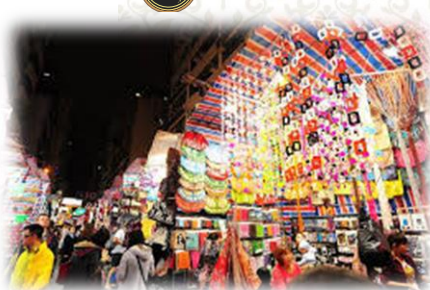
● 香港島



● 九龍半島



● 女人街



お一人様：89500 円～ (tax 込概算)

(注) 上記代金は予約確定前の暫定料金となります
包括料金を定めるにあたって参考資料にして頂く為の
料金でご人数や内容の変更により実際の費用と
差異が生じる場合がございます



パインツーリスト 山本・西側・岡本

〒590-0025 大阪府堺市堺区向陵町東町3-1-14

TEL:072-254-1020 FAX:072-254-1305